

Recz, dnia 31.12.2024 r.

# **RAPORT O STANIE ZAPEWNIENIA DOSTĘPNOŚCI PODMIOTU PUBLICZNEGO**

Lokalizacja:

Urząd Miejski w Reczu  
ul. Ratuszowa 17  
73-210 Recz

Gmina Recz  
Powiat Choszczeński  
Województwo Zachodniopomorskie

## PRZEGLĄD I AKTUALIZACJA DOSTĘPNOŚCI W BUDYNKU URZĘDU MIEJSKIEGO W RECZU

Urząd Miejski w Reczu zobowiązuje się zapewnić dostępność swoich stron internetowych zgodnie z przepisami ustawy z dnia 4 kwietnia 2019 r. o dostępności cyfrowej stron internetowych i aplikacji mobilnych podmiotów publicznych.

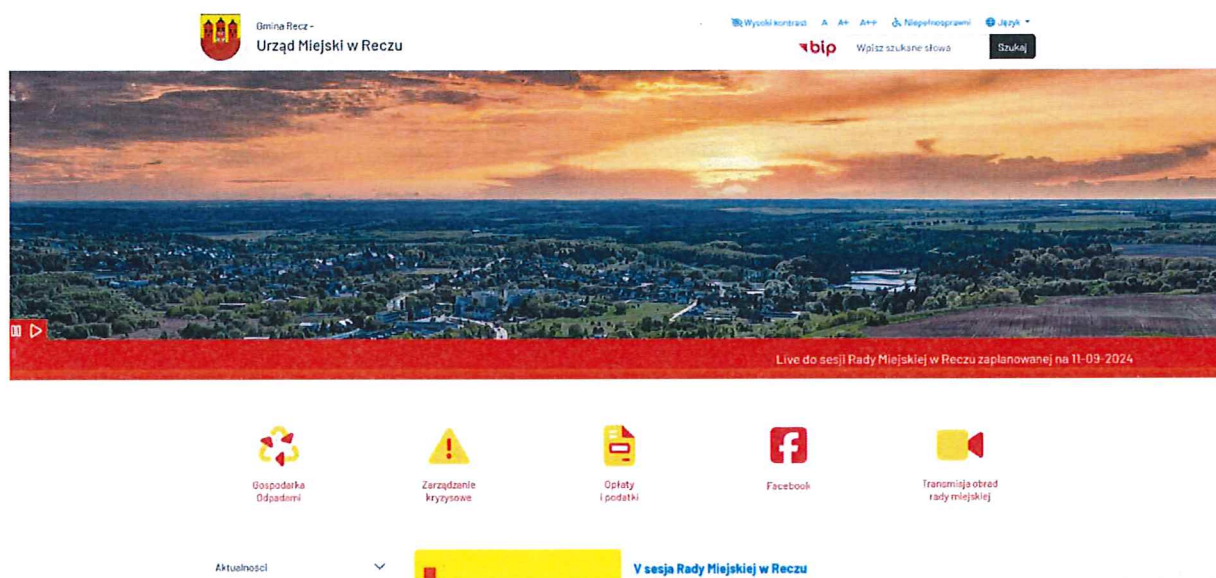
Niniejsze oświadczenie ma zastosowanie do strony internetowej:

**www.recz.pl**, **www.recz-rada.alfatv.pl** oraz **www.bip.recz.pl**

Data publikacji strony internetowej: 02.09.2024 r.

Data ostatniej istotnej aktualizacji: 02.09.2024 r.

Niniejszy przegląd i aktualizację sporządzono dnia: 02.09.2024 r.



Deklarację sporządzono na podstawie przeprowadzonej przez podmiot publiczny oceny, o dostępności serwisu internetowego mówimy wtedy, gdy wszyscy użytkownicy mają pełny dostęp do jego treści, mogą te treści zrozumieć, a wygodna nawigacja umożliwia logiczną i intuicyjną interakcję z serwisem.

### **Status pod względem zgodności:**

Przykładamy wszelkich starań aby dostęp był dla każdego bez względu na wiek, poziom sprawności. Niniejsza strona internetowa jest zgodna z ustawą z dnia z dnia 4 kwietnia 2019r. dostępności cyfrowej stron internetowych i aplikacji mobilnych podmiotów publicznych. Strona internetowa w znacznym stopniu spełnia wytyczne techniczne związane z dostępnością i posiada ułatwienia dla osób z niepełnosprawnościami.

### **Informacje zwrotne i dane kontaktowe:**

W przypadku problemów z dostępnością strony internetowej prosimy o kontakt. Osobą odpowiedzialną jest Oskar Grabarczyk, adres poczty elektronicznej:

informatyk@recz.pl, telefon: (95) 765 44 61.

Tą samą drogą można składać wnioski o udostępnienie informacji niedostępnej oraz składać skargi na brak zapewniania dostępności.

Każdy ma prawo do wystąpienia z żądaniem zapewnienia dostępności cyfrowej strony internetowej, aplikacji mobilnej lub jakiegось ich elementu. Można także zażądać udostępnienia informacji w formach alternatywnych, na przykład odczytanie niedostępnego cyfrowo dokumentu, opisanie zawartości filmu bez audiodeskrypcji itp. Żądanie powinno zawierać dane osoby zgłaszającej żądanie, wskazanie, o którą stronę internetową lub aplikację mobilną chodzi oraz sposób kontaktu. Jeżeli osoba żądająca zgłasza potrzebę otrzymania informacji w formie alternatywnej, powinna także określić formę tej informacji.

Podmiot publiczny powinien zrealizować żądanie niezwłocznie i nie później, niż w ciągu 7 dni. Jeżeli dotrzymanie tego terminu nie jest możliwe, podmiot publiczny niezwłocznie informuje o tym, kiedy realizacja żądania będzie możliwa. W przypadku, gdy podmiot odmówi realizacji żądania zapewnienia dostępności lub alternatywnego dostępu do informacji, można złożyć skargę na takie działanie. Skargę można przesłać także do Rzecznika Praw Obywatelskich.

### **Dostępność architektoniczna:**

1. Budynek Urzędu Miejskiego w Reczu przy ul. Ratuszowej, znajdują się w nim Biura:

<b>Lp.</b>	<b>Stanowisko</b>	<b>Telefon</b>	<b>Adresy e-mail</b>
1.	Kierownik Urzędu Stanu Cywilnego i Spraw Obywatelskich	<b>wew. 120</b>	<b><u>usc@recz.pl</u></b>
2.	Samodzielne Stanowisko ds. Obsługi Rady Miejskiej i spraw osobowych	<b>wew. 115</b>	<b><u>rada@recz.pl</u></b>
3.	Stanowisko ds. Wymiaru Podatków i Opłat Lokalnych	<b>wew. 106</b>	<b><u>podatki@recz.pl</u></b>
4.	Kasa, Rozliczenia, Egzekucja Czynnów Mieszkaniowych	<b>wew. 109</b>	<b><u>kasa@recz.pl</u></b>
5.	Stanowisko ds. Księgowości Budżetowej, Rozliczenia VAT	<b>wew. 105</b>	<b><u>ksiegowosc@recz.pl</u></b>
6.	Samodzielne Stanowisko ds. Inwestycji, Budownictwa, Gospodarki Przestrzennej i Zamówień Publicznych	<b>wew. 110</b>	<b><u>planowanie@recz.pl</u></b>
7.	Samodzielne Stanowisko ds. Kontroli Wewnętrznej i Oświaty	<b>wew. 112</b>	<b><u>oswiata@recz.pl</u></b>
8.	Samodzielne Stanowisko ds. Gospodarki Nieruchomościami	<b>wew. 113</b>	<b><u>nieruchomosci@recz.pl</u></b>

9	Podinspektor ds. promocji, współpracy z organizacjami pozarządowymi	wew.109	<a href="mailto:promocja@recz.pl"><u>promocja@recz.pl</u></a>
10.	Informatyk	wew. 111	<a href="mailto:informatyk@recz.pl"><u>informatyk@recz.pl</u></a>
11.	Podinspektor ds. ograniczenia niskiej emisji	wew. 123	<a href="mailto:czystepowietrze@recz.pl"><u>czystepowietrze@recz.pl</u></a>
12.	Samodzielne Stanowisko ds. Rolnictwa i Działalności Gospodarczej	wew. 117	<a href="mailto:rolnictwo@recz.pl"><u>rolnictwo@recz.pl</u></a>
13.	Samodzielne Stanowisko ds. Obsługi Interesantów	wew. 118	<a href="mailto:boi@recz.pl"><u>boi@recz.pl</u></a>
14.	Samodzielne Stanowisko ds. Gospodarki Komunalnym Zasobem Mieszkaniowym	wew. 119	<a href="mailto:mieszkaniowka@recz.pl"><u>mieszkaniowka@recz.pl</u></a>
15.	Samodzielne Stanowisko ds. Ochrony Środowiska, Gospodarki i Infrastruktury Komunalnej	wew. 127	<a href="mailto:inwestycje@recz.pl"><u>inwestycje@recz.pl</u></a>
16.	Referat Finansowo-Księgowy	wew. 107	<a href="mailto:rozliczenia@recz.pl"><u>rozliczenia@recz.pl</u></a>
17.	Referat Finansowo-Księgowy	wew. 116	<a href="mailto:place@recz.pl"><u>place@recz.pl</u></a>
18.	Referat Finansowo-Księgowy	wew. 126	<a href="mailto:gok@recz.pl"><u>gok@recz.pl</u></a>
19.	Referat Finansowo-Księgowy	wew. 116	<a href="mailto:windykacja@recz.pl"><u>windykacja@recz.pl</u></a>
20.	Referat Finansowo-Księgowy	wew. 124	<a href="mailto:okonek@recz.pl"><u>okonek@recz.pl</u></a>
21.	Inspektor ds. Ochrony Danych	wew. 104	<a href="mailto:iod@recz.pl"><u>iod@recz.pl</u></a>
22.	Inspektor ds. pozyskiwania środków zewnętrznych i zamówień publicznych	wew. 130	<a href="mailto:zamowienia@recz.pl"><u>zamowienia@recz.pl</u></a>

### 1) Opis dostępności budynku:

Budynek posiada dwa wejścia. Wejście główne, którym można dostać się do budynku po schodach oraz drugie od strony wyjścia ewakuacyjnego. Dodatkowym wyposażeniem budynku jest schodołaz. Opis dostępności korytarzy, schodów i toalet.

Na parterze znajduje się korytarz i toaleta dostosowana do potrzeb osób niepełnosprawnych.

Zdjęcie - Wejście do budynku.

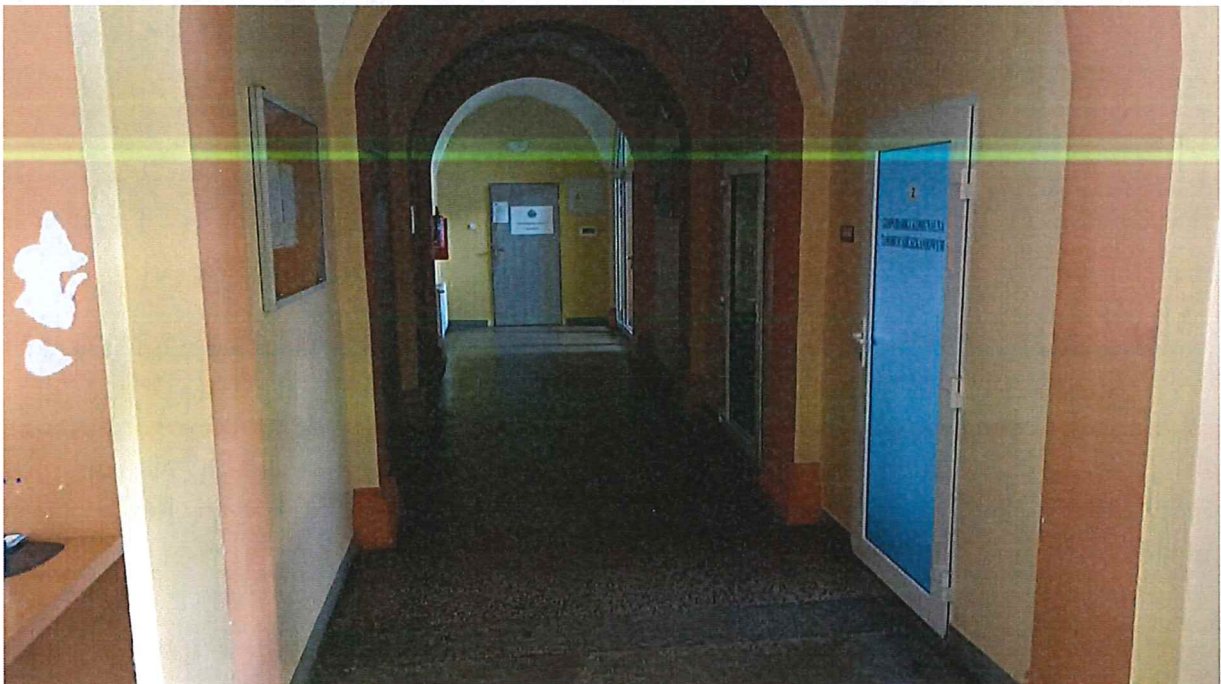


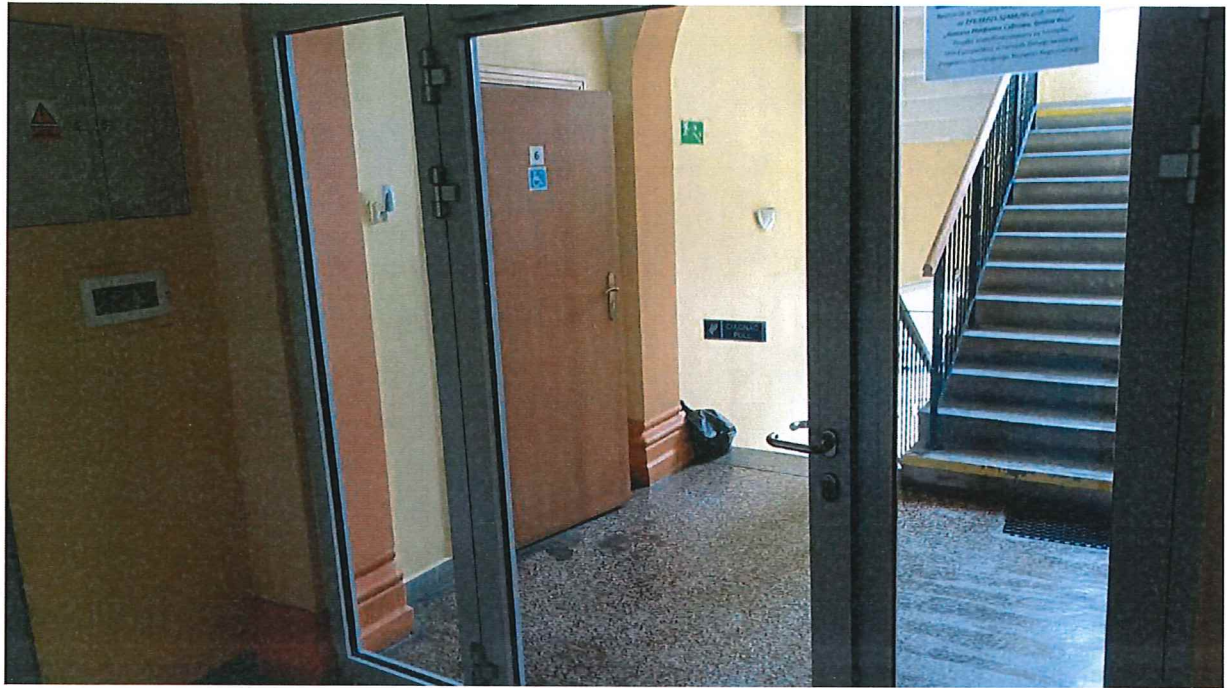
### 2) Opis dostosowań na przykład pochylni, platform, informacji głosowych czy pętli indukcyjnych.

W budynku znajduje się schodołaz, dzięki któremu osoby niepełnosprawne mogą dostać się na parter gdzie znajduje się: Biuro Obsługi Interesanta. W budynku nie ma pętli indukcyjnych, oznaczeń w alfabecie brajla ani oznaczeń kontrastowych lub w druku powiększonym dla osób niewidomych i słabowidzących.



Zdjęcie - Korytarz parter wejście do budynku.







Zdjęcie - Korytarz I piętro.





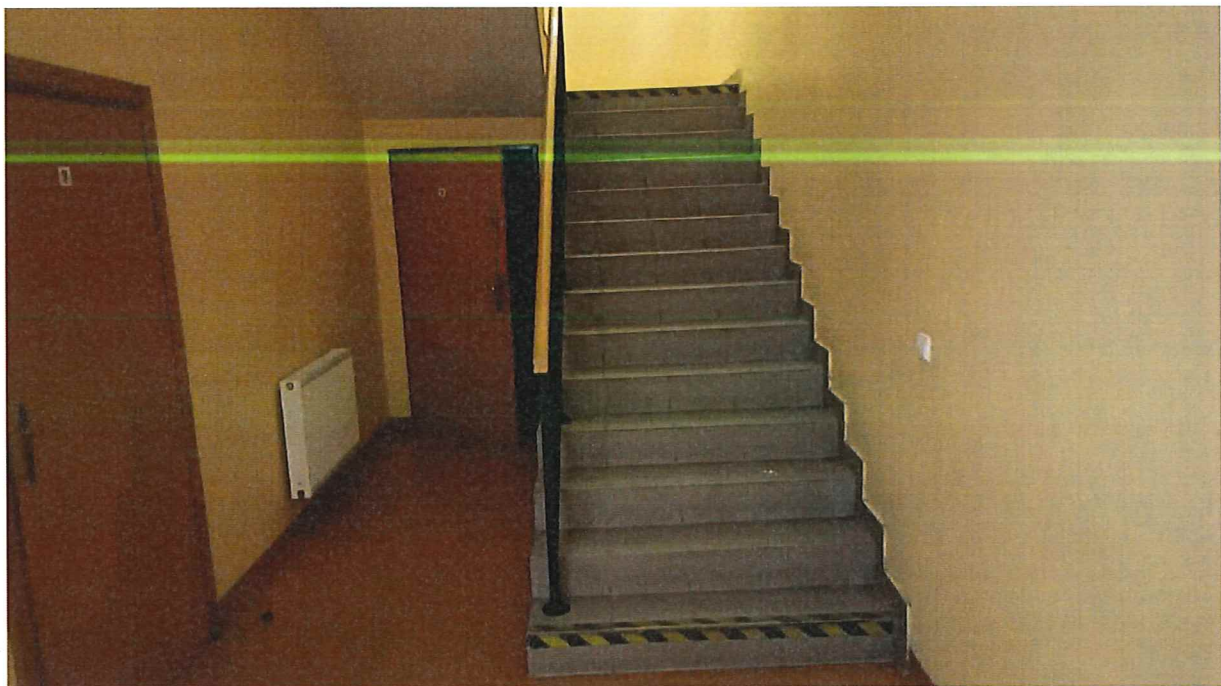


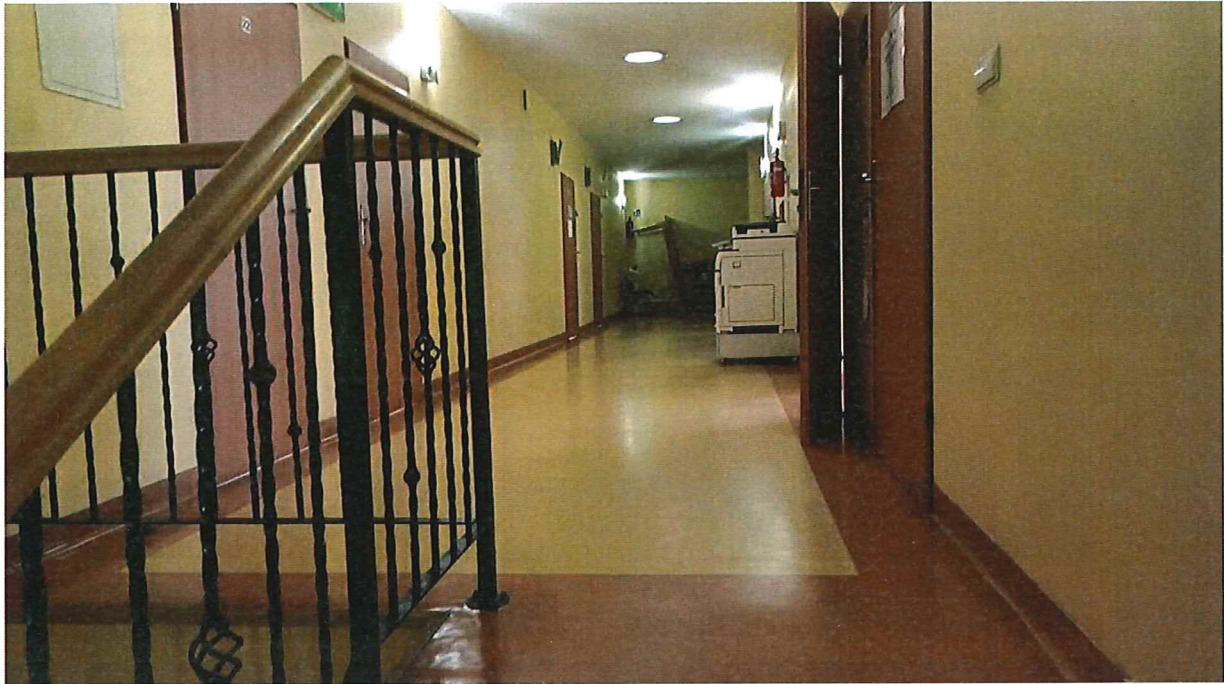
Wykres 1. Wykres 2. Wykres 3. Wykres 4. Wykres 5. Wykres 6. Wykres 7. Wykres 8. Wykres 9. Wykres 10. Wykres 11. Wykres 12. Wykres 13. Wykres 14. Wykres 15. Wykres 16. Wykres 17. Wykres 18. Wykres 19. Wykres 20. Wykres 21. Wykres 22. Wykres 23. Wykres 24. Wykres 25. Wykres 26. Wykres 27. Wykres 28. Wykres 29. Wykres 30. Wykres 31. Wykres 32. Wykres 33. Wykres 34. Wykres 35. Wykres 36. Wykres 37. Wykres 38. Wykres 39. Wykres 40. Wykres 41. Wykres 42. Wykres 43. Wykres 44. Wykres 45. Wykres 46. Wykres 47. Wykres 48. Wykres 49. Wykres 50. Wykres 51. Wykres 52. Wykres 53. Wykres 54. Wykres 55. Wykres 56. Wykres 57. Wykres 58. Wykres 59. Wykres 60. Wykres 61. Wykres 62. Wykres 63. Wykres 64. Wykres 65. Wykres 66. Wykres 67. Wykres 68. Wykres 69. Wykres 70. Wykres 71. Wykres 72. Wykres 73. Wykres 74. Wykres 75. Wykres 76. Wykres 77. Wykres 78. Wykres 79. Wykres 80. Wykres 81. Wykres 82. Wykres 83. Wykres 84. Wykres 85. Wykres 86. Wykres 87. Wykres 88. Wykres 89. Wykres 90. Wykres 91. Wykres 92. Wykres 93. Wykres 94. Wykres 95. Wykres 96. Wykres 97. Wykres 98. Wykres 99. Wykres 100.





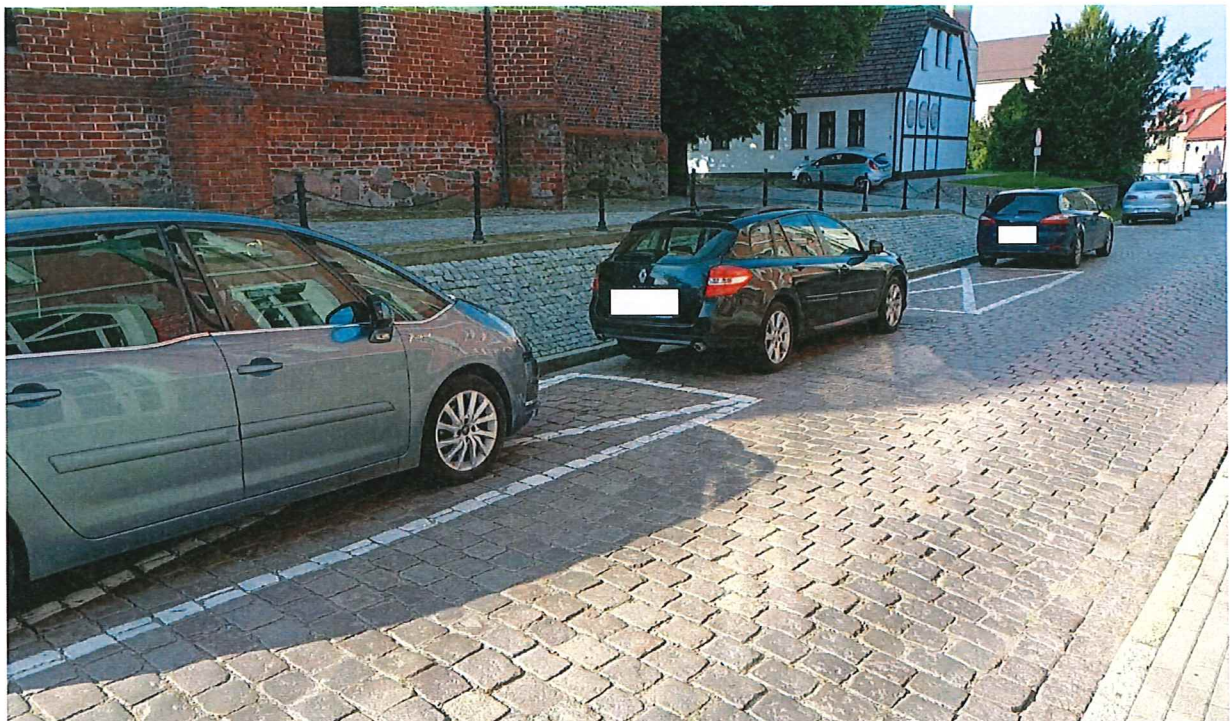
Zdjęcie - Korytarz zagospodarowane poddasze.





3) Informacje o miejscu i sposobie korzystania z miejsc parkingowych wyznaczonych dla osób niepełnosprawnych.

Przy budynku Urzędu Miejskiego znajduje się parking dla klientów z wyznaczonym miejscem przewidzianym dla osób niepełnosprawnych.



4) Informacja o prawie wstępu z psem asystującym i ewentualnych uzasadnionych ograniczeniach.

Do budynku można wejść z psem asystującym i psem przewodnikiem.

5) Informacje o możliwości skorzystania z tłumacza języka migowego na miejscu lub online.

W budynku nie znajduje się aplikacja tłumacza języka migowego online. Pracownicy nie posiadają kursów w zakresie znajomości języka migowego na poziomie podstawowym i średniozaawansowanym.

Zatwierdził

✓

BURMISTRZ RECZA  
*Kozmiński*  
mgr Dawid Kozmiński

Sporządził:

Rafał Kudelka

Koordynator ds. Dostępności